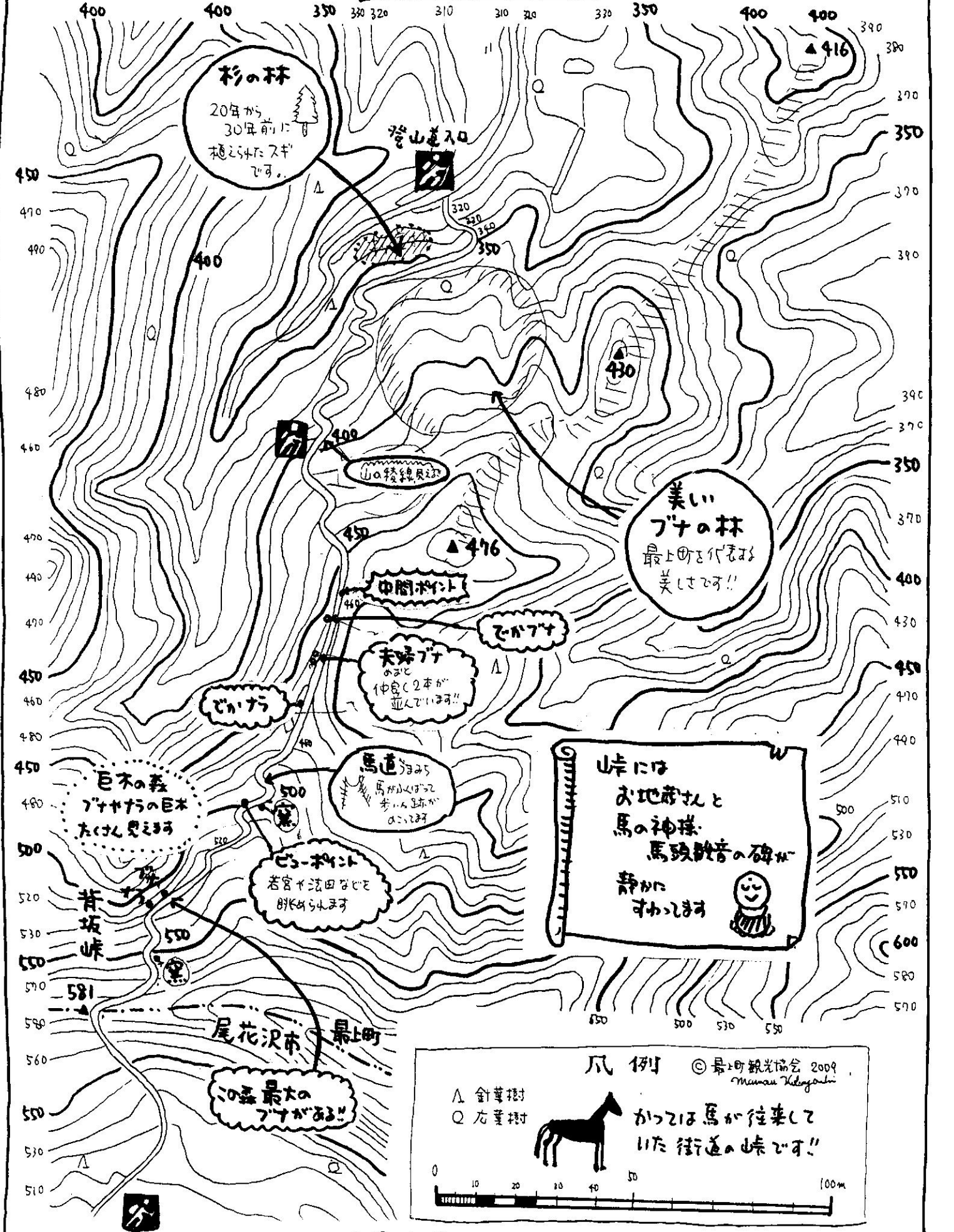


Senazaka 背坂峠 Pass




**杉の林**  
20年から  
30年前に  
植えたスギ  
です。

**美しい  
ブナ**  
最上の代表  
美しさ!!

**夫婦ブナ**  
おまじ  
仲良く2本が  
並んでいける!!

峠には  
お地蔵さんと  
馬の神様  
馬頭観音の碑が  
静かに  
おまじです



**ピーポイント**  
若宮や法田など  
おまじがみえます

**馬道**  
馬が小はな  
歩いた跡が  
おまじです

**この森最大の  
ブナがある!!**

凡例 ©最上町観光協会 2009  
Mitsunori Kobayashi

- △ 針葉樹
- 広葉樹

かつては馬が往来して  
いた街道の峠です!!



0 10 20 30 40 50 100m

山形県最上郡最上町満沢～尾花沢